

Personal Climate Systems

Liquid Circulating Garment / LCG チューブ スーツ

Med-EngのLCG(Liquid Circulating Garment)は様々な環境下での身体的熱ストレスを低減します。

効果的に内側に張り巡らされたチューブ内を冷却水が均等に循環するLCGスーツ&ベストの着用により、高温環境下での作業効率を大幅に改善することができます。

又、体力医学や生理学などの研究分野でも広く使用されています。独自に開発された携帯型冷却ユニットは、軽量/コンパクト設計で装着していても自由な動きを妨げることはありません。

過酷な環境下での熱ストレスの低減
対炎のためにケルメルファブリック/難燃素材仕様
電氣的絶縁特性に優れたノーメックス素材仕様
自由な動きを妨げない均一で効率的なチューブ
全身を効果的に冷却するスーツと中核体温用ベスト
50,000着を超える各分野での実績
運動生理学、体力医学、スポーツ科学などの研究



宇宙空間や軍隊、消防など過酷な環境下での熱ストレス軽減として使用されているチューブスーツ&ベストは、運動生理学や体力医学などの研究分野でも幅広く使用されています。

Chiller Unit / ポータブル冷却ユニット

パーソナルユースとして軽量・コンパクトに設計された冷却ユニットです。バッテリー方式の電源で、移動などの動きも制限することはありません。小型でも360ml/minの性能を備えたポンプはON/OFFスイッチ付きで、容易に操作することができます。



コネクター & ホース



お手持ちのポンプに接続する場合、ホース径に合った変換コネクタなどが必要になります。お気軽にご相談ください。



株式会社ロミクスCS

〒273-0005 千葉県船橋市本町6-4-23 ケイウッドビル502

TEL 047-401-5680 FAX 047-401-5688

<http://www.romixcs.jp> info@romixcs.jp

Personal Climate Systems

Cool Tubesuit / チューブ スーツ



上着とパンツ、帽子の3ピースで構成された LCGチューブスーツは、全身を効率良く冷却することができます。
ケルメル/難燃素材は耐火にも優れ、チューブは動きを妨げることなく均一に循環・冷却するように設計されています。

SIZE	HEIGHT (FT)	WEIGHT (LBS)	HEIGHT (CM)	WEIGHT (KG)
Small	4'11" - 5'9"	110 - 150	150 - 175	50 - 68
Medium-Small	5'7" - 6'0"	154 - 185	170 - 183	70 - 84
Medium	5'9" - 6'4"	187 - 220	175 - 193	85 - 100
Large	6'2" - 6'6"	210 - 250	188 - 198	95 - 113

Kermei®	Part Number	NSN
3-Piece LCG		
Small	420-117	8415-20-000-4848
Medium-Small	420-118	8415-20-000-4849
Medium	420-119	8415-21-920-1969
Large	420-120	8415-20-000-4850
LCG Shirt		
Small	420-121	8415-21-921-2259
Medium-Small	420-122	8415-20-000-4845
Medium	420-123	8415-21-921-1962
Large	420-124	8415-21-921-1964
LCG Pant		
Small	420-125	8415-21-921-2260
Medium-Small	420-126	8415-20-000-4846
Medium	420-127	8415-21-921-1965
Large	420-128	8415-21-921-1966
LCG Hood		
One Size	420-018	8415-21-921-1961

Cool Vest / クール ベスト



中核体温を効率的に低減するように設計されたベストは、ケルメル/難燃素材と電氣的絶縁特性にも優れたノーメクス素材から選択できます。

SIZE	HEIGHT (FT)	WEIGHT (LBS)	HEIGHT (CM)	WEIGHT (KG)
Small	4'11" - 5'9"	110 - 150	150 - 175	50 - 68
Medium-Small	5'7" - 6'0"	154 - 185	170 - 183	70 - 84
Medium	5'9" - 6'4"	187 - 220	175 - 193	85 - 100
Large	6'2" - 6'6"	210 - 250	188 - 198	95 - 113
X-Large	6'2" - 6'7"	230 - 290	188 - 200	105 - 132
XX-Large	6'2" - 6'7"	260 - 320	188 - 200	117 - 145

Kermei®	Part Number	NSN
LCG Vest		
Extra Small	1105-369	N/A
Small	1105-370	N/A
Medium	1105-372	N/A
Large	1105-373	N/A
X Large	1105-374	N/A
XX Large	1105-375	N/A
XXX Large	1105-376	N/A
Nomex®		
LCG Vest		
Medium	922-5400-US	8470-01-526-9138
Large	922-5700-US	8470-01-526-9140

HQ! ワイヤレス中核温度測定 データレコーダー

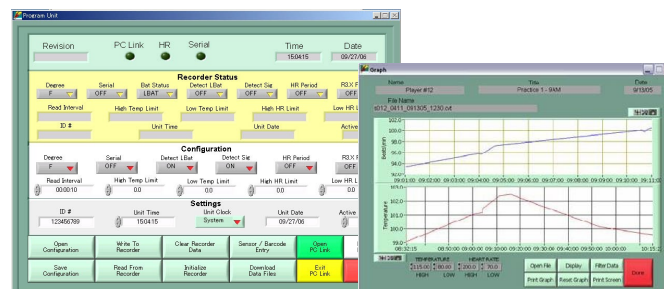
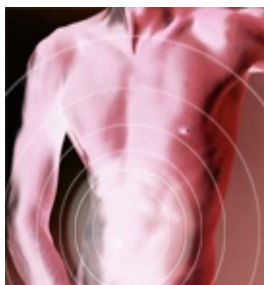
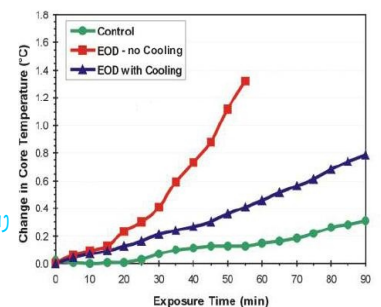


CoreTemp Core Body Temperature Monitoring

チューブスーツと同時使用により、正確な中核体温の変化をリアルタイムで測定することができます。

小型で高精度のピルタイプセンサーとワイヤレスによるCoreTempデータモニタリングシステムは、リアルタイムで変化する中核体温を高精度に測定することを可能にします。

LCGと冷却ユニットにより中核体温の上昇が大きく低減されています。



CorTrack!!ソフトウェアは、CoreTempデータレコーダーで測定されたデータを素早く簡単にPCで管理することができます。データのグラフィック表示や編集機能そしてセンサー管理など多彩な機能充実のソフトウェアです。



株式会社ロミクスCS

〒273-0005 千葉県船橋市本町6-4-23 ケイウッドビル502

TEL 047-401-5680 FAX 047-401-5688

<http://www.romixcs.jp> info@romixcs.jp